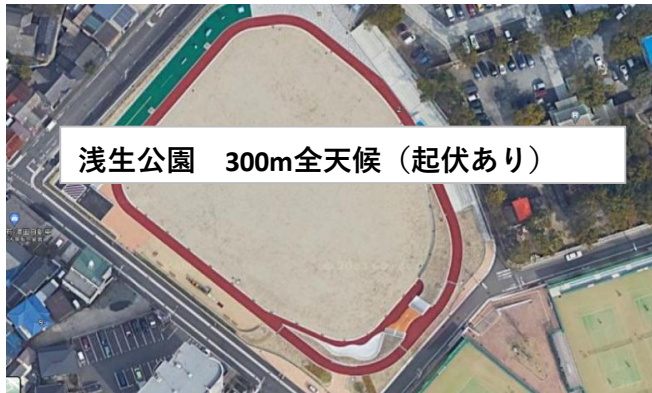


北九州市立高校近隣の主な練習環境

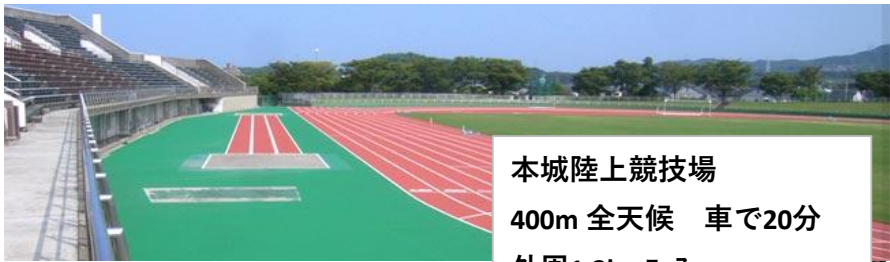


北九州市立高校近隣の主な練習環境 (又提供の写真)

北九州市立高校周辺の工場の環境（百場川のすぐ裏）



北九州市立高校から少し離れた練習環境



本城陸上競技場
400m 全天候 車で20分
外周1.3kmコース



菅生ロード 車で30分
都大路 駅伝対策コース



河内貯水池 車で20分
気温平地より-3° 5km 日陰多い



山田緑地 車で20分
広大な芝生 600m



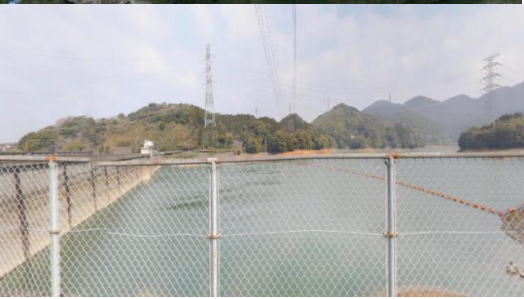
筑豊緑地 車で50分
広大な芝生 300mトラック



メディアドーム 車で20分
(雨天：昼練習) 外にある大きな屋根の下を走る



畑貯水池 車で40分
5km 川でアイシングできる



この他にも、トヨタ自動車九州周回コースやトヨタグラウンド
他県では、山口セミナーパーククロスカントリーコース、
九重日本一のクロカンコース、大観峰クロスカントリー
水上スカイヴィレッジなどでも練習しています！！