

令和7年度入学生から
1人1台端末の
BYOD方式を採用します。

BYODとは . . .

B . . . Bring

Y . . . Your

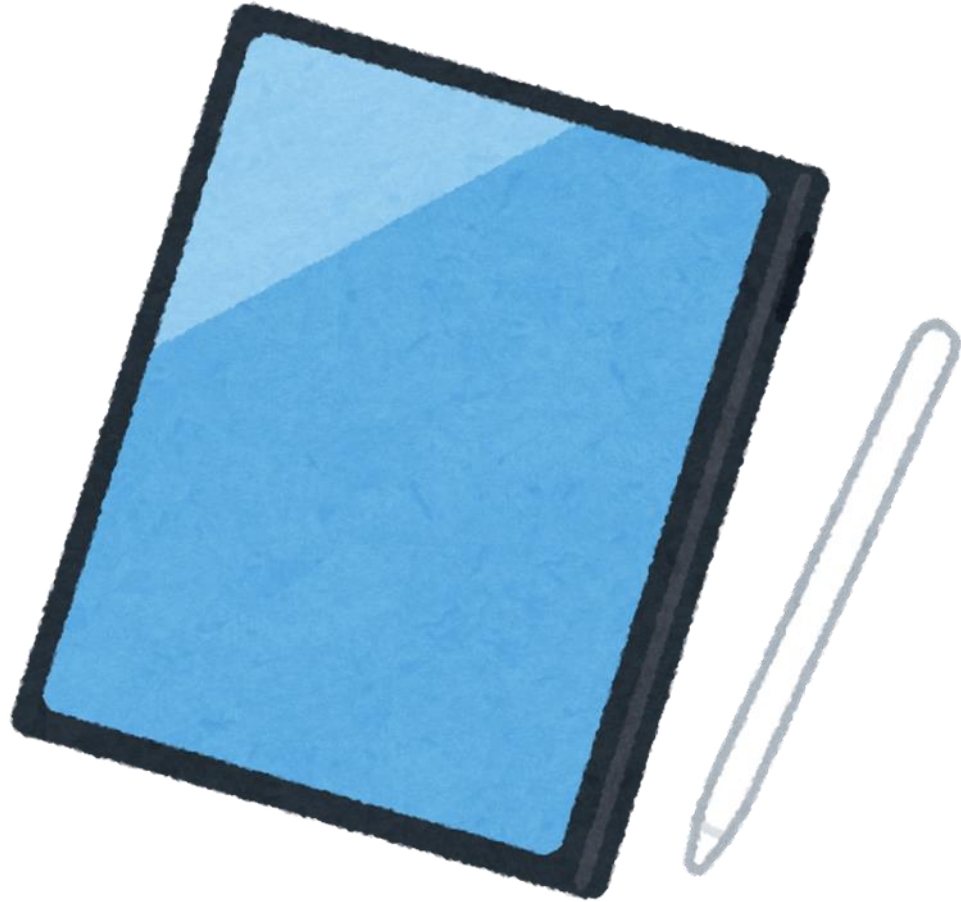
O . . . Own

D . . . Device

学校で、学生が個人で所有する
端末を利用すること

なぜBYODなのか？

デジタル人材の育成！



現在の高校生が社会にでるときには、あらゆる分野・職業で、デジタルツールを使いこなす能力が求められます。BYODにすることで、パソコンに触れる機会を増やし、ICTスキルの向上を図ります。また、生徒自らセキュリティ対策やデータ保護を行うことで、パソコンを道具として使いこなす、そんなデジタルに強い人材の育成を目指します。

なぜBYODなのか？

より自由な発想で探究活動を！

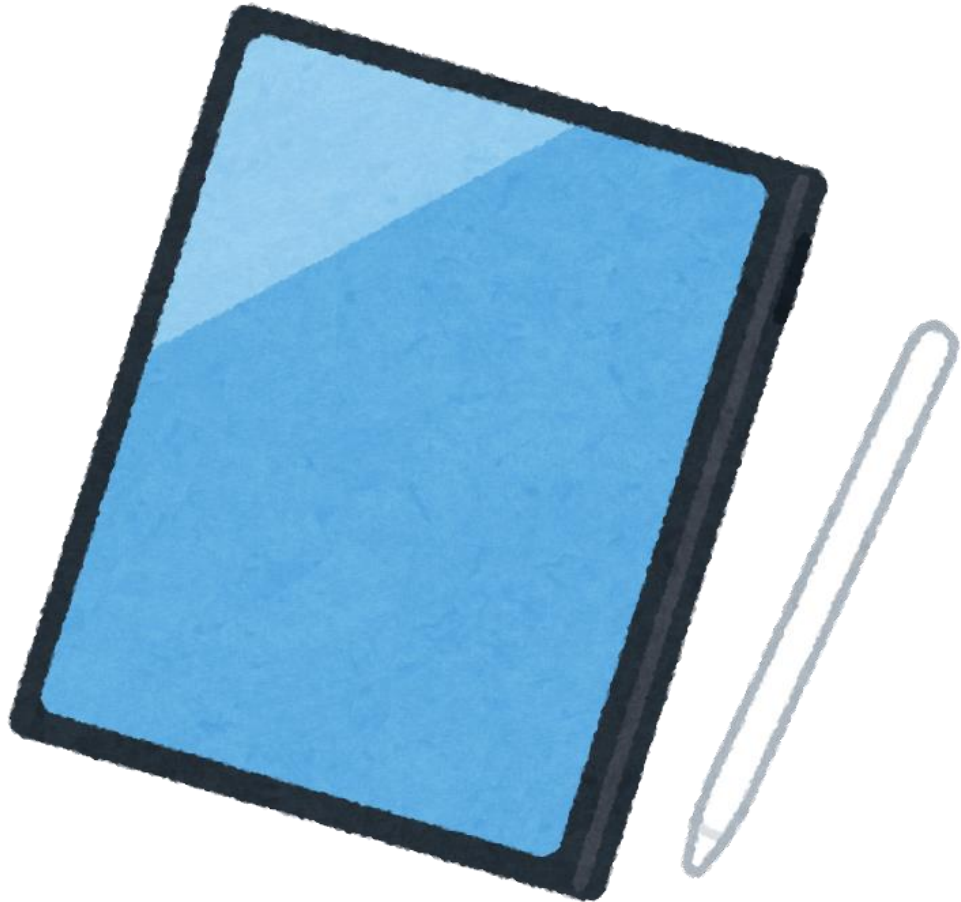
市立高校の授業では、タブレット端末を活用し、個別最適な学び、協働的な学びを行ってきました。

BYODになることで、好きなソフトやアプリを使うことができるようになり、探究活動等で新たな価値を生み出すことにつながります。



なぜBYODなのか？

クリエイティブな世界に触れる！



自分の端末になることで、好きなソフトやアプリを自由にインストールすることができます。

デザインツールなど、デジタル分野やクリエイティブな活動に興味のある生徒が意欲を増して、独創性や創造性を発揮できる環境を目指します。BYODの実施に加え、校内にハイスペックPCや3Dプリンタなど、生徒が使用できる環境を整備する予定としています。



必要なスペックを満たしている端末をお持ちであれば、必ずしも購入する必要はありません。

スペック等詳細は、入学説明会でご案内しますので、急いで購入する必要はありません。

端末については、新品を購入した場合、8万円～10万円程度の機種を想定しています。