

なりたい自分に出会う場所



北九州市立高等学校

特集号

生きる力を育む

市高
タイム

探究的な
学び

大学や
企業との
コラボ

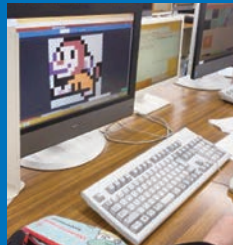
市高生の輝かしい未来を

「市高タイム」でデザイン!!

「進学」と「資格」と「部活動」

自分に合った道のりからその先の進路を切り拓く

市高タイムの様子は
こちらから



進学

国公立大学など自分が進みたい大学への進学に向けて、**多岐にわたる講座**（R4年度は各学年11～13講座開設）から選ぶことができる**手厚いサポート**が魅力的！伸ばしたい力を**ピンポイントで伸ばせる**。

資格

大学や企業が必要とする人材（資格取得者）を目指し、**様々な資格に対応する講座を開設**。資格取得を通して、**大学進学等にもつなげます**。資格については、右のQRコードからより詳しく！



部活動

部活動講座も開設。学習面だけでなく、**運動や文化・芸術の技能も高める活動**を実施。単なる技能UPだけでなく、活動を通して人間力も高め、**その先の進路に活かすことができる**。

R3年度に試行的に「市高タイム」を実施、R4年度から本格実施。
今後も研究を進め、魅力ある「市高タイム」へとアップデートを目指します。

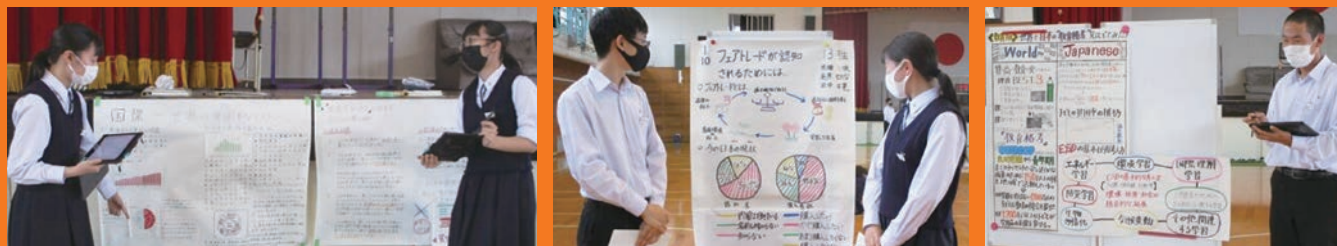
市高生の輝かしい未来を

「探究的な学び」でデザイン!!

探究的な学びの様子は
こちらから

～変化の激しい社会で活躍するためには、**変化に柔軟に対応し、課題を解決する力**が求められます～

SDGsや地域社会に沿った課題など、3年間を通したテーマに**生徒が主体的に取り組む**ことができる学びを設定



R3年度 実績

- ◆総合的な探究の時間発表会
発表会のテーマ（一例）

「医療と福祉の現在」「環境問題」「平和」「LGBTQ」「教育格差」

- ◆「北九州市立高等学校課題研究会」展示会（三井住友信託銀行北九州支店にて展示会を実施）

市高生の輝かしい未来を

「大学や企業とのコラボ」でデザイン!!

様々な外部人材と交流する機会を設定

学校という枠から飛び出し、**視野を広げ、魅力ある人材**を目指す

大学や企業と
コラボの様子は
こちらから



R3年度 実績

- ◆本校ESS部員と九州工業大学留学生との交流会を実施
- ◆大学教授より「ビジネスプラン作成」について直接指導
- ◆三井住友信託銀行の企業研修に高校生として参加（キャリア教育）
- ◆「市高タイム」で以下のコラボ講座を実施
 - ・北九州市立大学 国際環境工学部教授「国際環境工学」
 - ・九州工業大学准教授より「学生フォーミュラ（自動車）」
 - ・いのちのたび博物館学芸員「古無脊椎」「考古学」
- ◆地域との連携として犬丸商店にて生徒が地元の小学生に学習支援